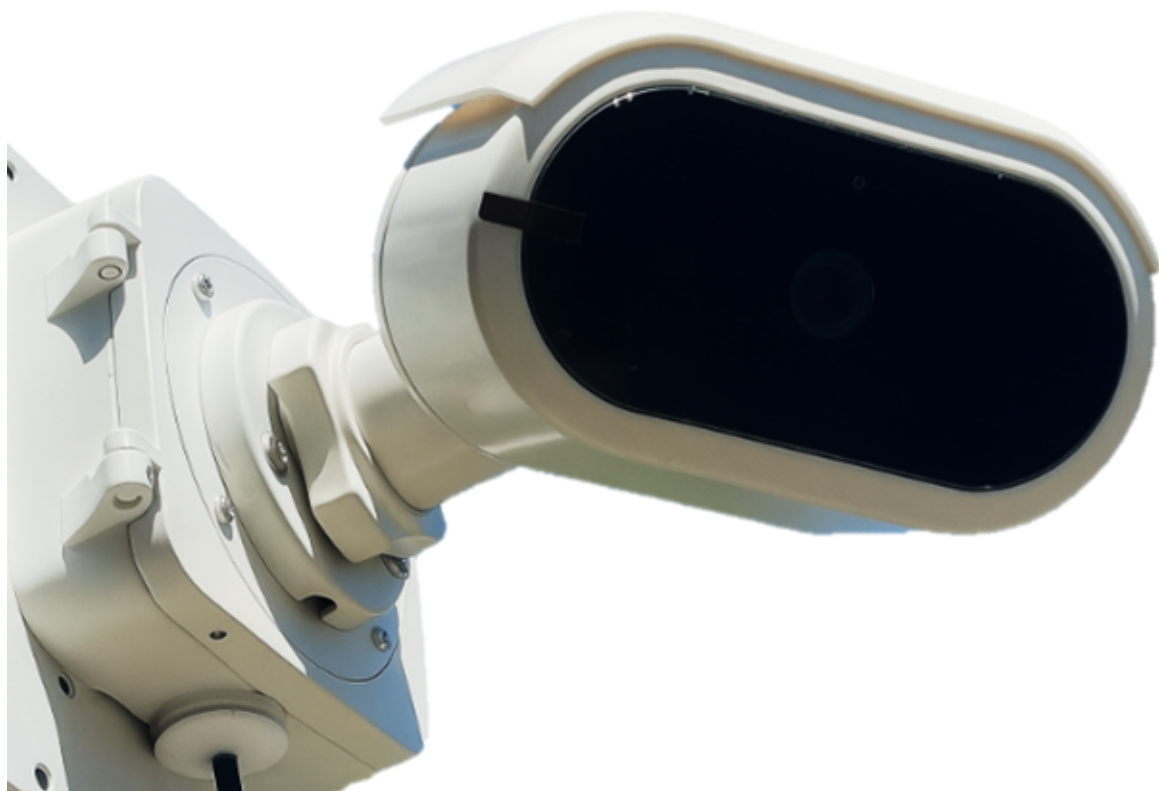


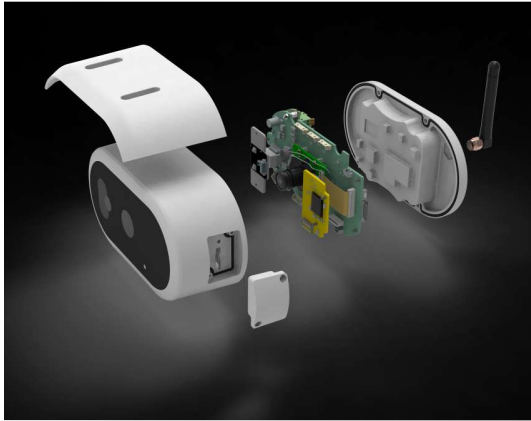
ATON TAI CAM A

VIDEOCAM AI T.A.I.



Edition 2025

Q1/2025



Dimensioni



Descrizione

Videocamera con motore AI per filtrare e riconoscere in modo intelligente persone e veicoli.

Il sistema permette il rilievo ed il conteggio dei soggetti con un algoritmo specifico e autoapprendimento.

Il sistema TAI prevede telecamere intelligenti che misurano il flusso del traffico per ogni corsia, e un algoritmo che regola la categoria illuminotecnica in base ad esso.

Caratteristiche

Analisi video: Rilevamento intrusioni, Ingresso area, Uscita area, Rilevamento movimento avanzato, Rilevamento manomissioni, Attraversamento linea, Stazionamento, Oggetto abbandonato, Oggetto rimosso.

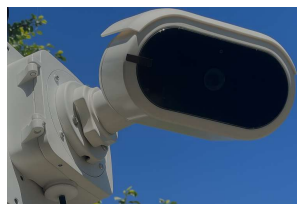
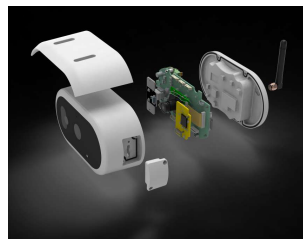
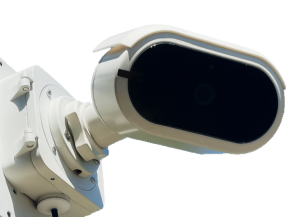
Rilevamento volti: Rileva e cattura volti, acquisizione di istantanee in tempo reale.

Conteggio oggetti e report: Conta il numero di soggetti che attraversano la linea, opzionalmente persone e veicoli.

- Risoluzione sino a 4K
- AI Deep Learning
- Tecnologia 5G
- Zoom ottico 4X/12X
- 1/1.8" STARVIS Starlight Sensor
- 0.002Lux Ultra Low-light
- 100fps
- IP67

ATON TAI CAM A

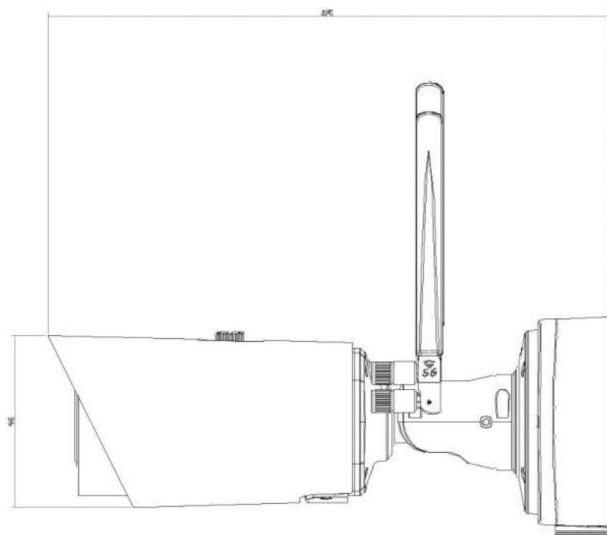
Copyright © Cynergi Srl





Materiali e finiture

Materiale garantito 10 anni dalla corrosione ed ingiallimento.
Viterie e staffa in acciaio INOX AISI 306



Meccanica

Installabile a parete, soffitto, staffa e palo con apposita staffa ed adattatori.

Peso 1600g
Dimensioni 320mm x 134mm x 292mm (con antenne 5G)

Elettronica

Temperatura ambiente di funzionamento -40°C / +60°C
Umidità 90% senza condensa
PoE (802.3at) / DC 12V+/- 10%
Consumo max 8W (17W con IR attivo)
SPD 4KV

Garanzia

5 ANNI



Dimmerazione Notturna (opz.)

Telecontrollo (opz.)

Principali ottiche di questa serie



La tecnologia



Dati tecnici caratteristici

ATON TAI CAM

Serie TAI A



TAI	01								12	2				0.8	66	08			
-----	----	--	--	--	--	--	--	--	----	---	--	--	--	-----	----	----	--	--	--

Tolleranza flusso luminoso +/- 7% Tolleranza consumo energetico +/- 5%

- Serie prodotto
- N° Moduli
- Tipologia Driver
- Tipo Ottica
- Colore esterno
- Temp. colore LED

- Resa cromatica LED
- Regolazione MV/BLE/TLC
- Antiflicker
- Potenza massima assorbita
- Tensione di alimentazione
- Dimensioni LxPxH

- Peso totale
- Classe di protezione
- Resistenza agli urti
- Souge Protection Device
- Parametri LB a 100.000hh
- Flusso netto nominale



CYNERGI LIGHTING
 Via C.Juker, 51/53 - 20025 Legnano (MI) - ITALY
 +39 0331 464631
 www.cynergi-lighting.eu
 info@cynergi.eu

I dati pubblicati in questo catalogo non sono impegnativi
 Al fine di favorire un costante miglioramento dei prodotti
 Cynergi si riserva il diritto di apportare modifiche senza preavviso