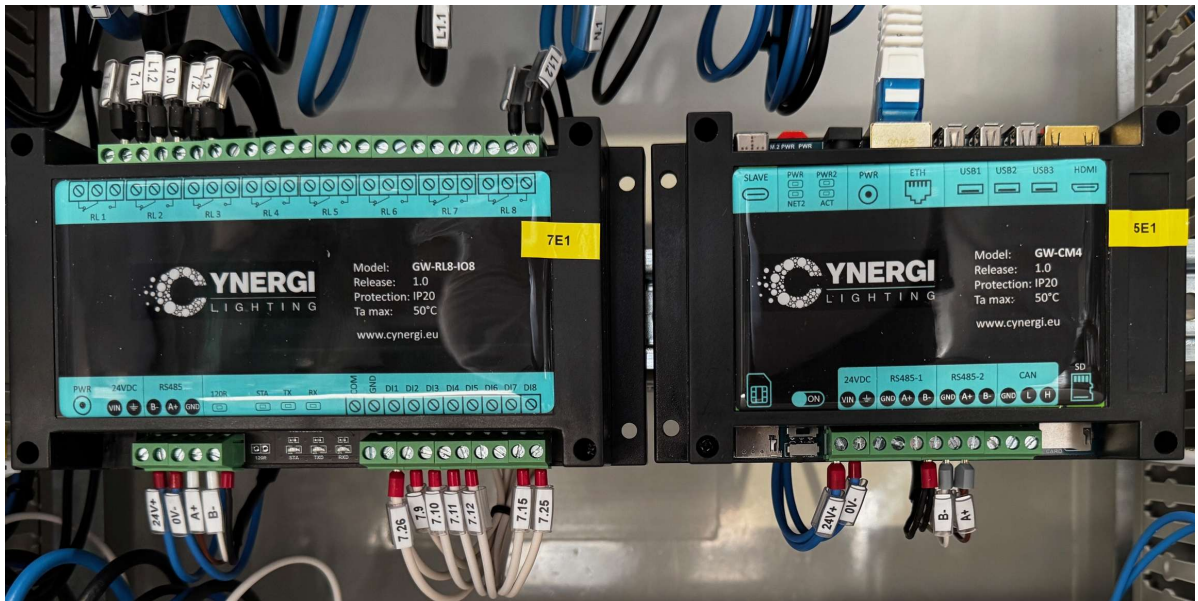


GATEWAY L

GATEWAY WIFI-LTE PER Q.E.



ATON



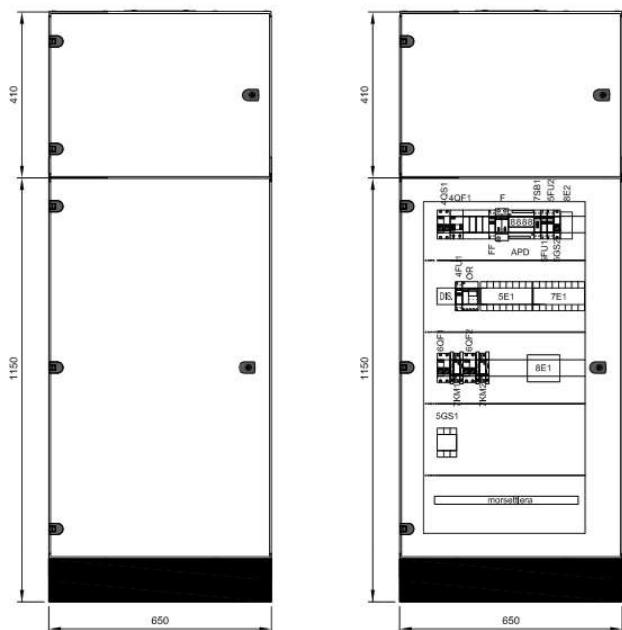
Edition 2025
Q1/2025





Materiali e finiture

Corpo in ABS
Attacco con guida DIN



Meccanica

Contenitore ABS
DIN 43880 rail 12 moduli

Elettronica

Energy Meter MID:
Sistema di misura Trifase e monofase
Fase+Neutro da 100 a 289Vac
Fase+Fase da 173 a 500Vac
DIN rail

Misure ed accuratezza:

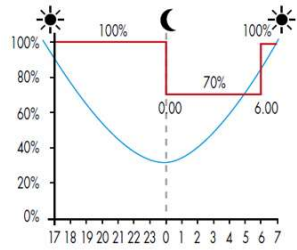
Tensione	V	0.5%	
Current	A	0.5%	
Frequenza	Hz		0.2%
Fattore di potenza	PF	1%	
Potenza attiva	W		1%
Potenza reattiva	VAr	1%	
Potenza apparente	VA	1%	
Energia attiva	Wh		Class 1
IEC62053-21			
Energia reattiva	VArh	1%	
Distorsione armoniche armonica	THD	1%	sino alla 31a

Interfaccia RS485 programmata per protocollo Modbus RTU

Garanzia

5 anni

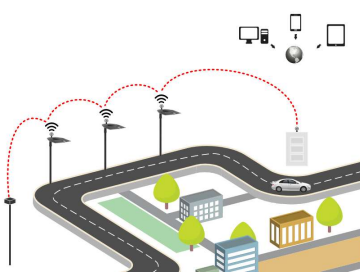
vedi: "Condizioni generali di garanzia"



Dimmerazione Notturna (opz.)

Telecontrollo (opz.)

Velocità di comunicazione punto-punto superiore a 10Mbps
Protocollo di comunicazione con frequenza 2,4GHz, tecnologia MESH secondo lo standard IEEE 802.11
Sistema predisposto per aggiornamento FOTA (Firmware Over The Air)



Principali ottiche di questa serie



La tecnologia

TECNOLOGIE DI TELECONTROLLO

Oltre ai nuovi prodotti LED, Cynergi propone un ulteriore step di avanzamento tecnologico: le soluzioni di telecontrollo, con cui le Pubbliche Amministrazioni possono offrire ai propri cittadini un servizio di illuminazione pubblica più mirato, grazie ad una maggiore adattabilità degli impianti, una maggiore sicurezza e la possibilità di abilitare un'ampia gamma di servizi a valore aggiunto.

Cynergi propone due diversi sistemi di telecontrollo:

- Sistema "a quadro": consente il monitoraggio dei parametri elettrici fondamentali dal quadro di accensione, all'interno del quale vengono rilevati i segnali informativi di linea come V, A, W, Wh, PF e di allarme (scatto interruttori, differenziali, mancanza di tensione).
- Sistema "punto-punto": attraverso la comunicazione digitale tra moduli sui punti luce e modulo di gestione nel quadro di comando, consente la diagnostica totale della singola lampada e permette di ottenere il massimo delle informazioni utili a gestire l'impianto in maniera puntuale e intelligente (accendere, spegnere, regolare l'intensità luminosa, monitorare le ore di funzionamento, segnalare preventivamente i guasti o anomalie). Questo sistema crea inoltre una infrastruttura di rete fruibile per servizi integrativi di: monitoraggio traffico, ambientale, meteo, informativo e molti altri.

Queste soluzioni rappresentano uno strumento fondamentale per il controllo e la gestione reattiva ed intelligente degli impianti, con importanti e molteplici vantaggi per il gestore del servizio.

- Monitoraggio e diagnosi esatta dell'intensità, profilo e criticità dei consumi energetici reali nel periodo. Rilevamento di condizioni anomale ed inefficienze di sistema, con più veloce reattività e riduzione dei tempi di intervento manutentivo.
- Nel caso del telecontrollo "punto-punto", capacità diretta di gestire la singola lampada, rilevare in tempo reale eventuali anomalie o guasti.
- Gestione e regolazione dell'impianto e dei parametri di funzionamento.

Altro vantaggio importante è la caratteristica dei sistemi di telecontrollo di diventare abilitatori di ulteriori servizi, che possono essere così successivamente installati sull'impianto di pubblica illuminazione. È questo il caso dei servizi cosiddetti "a valore aggiunto", o servizi smart, quali soluzioni di monitoraggio ambientale o territoriale, pannelli a messaggio variabile, rilevazione del traffico e della sua tipologia, semaforica predittiva o altra sensoristica utile per la cittadinanza o per la Pubblica Amministrazione.



Dati tecnici caratteristici

GATEWAY

Serie GTW L



GTW	=							5	Gateway	0,4	45				
-----	---	--	--	--	--	--	--	---	---------	-----	----	--	--	--	--

Tolleranza flusso luminoso +/- 7% Tolleranza consumo energetico +/- 5%

- Serie prodotto
- N° Moduli
- Tipologia Driver
- Tipo Ottica
- Colore esterno
- Temp. colore LED

- Resa cromatica LED
- Regolazione MV/BLE/TLC
- Antiflicker
- Potenza massima assorbita
- Tensione di alimentazione
- Dimensioni LxPxH

- Peso totale
- Classe di protezione
- Resistenza agli urti
- Souge Protection Device
- Parametri LB a 100.000hh
- Flusso netto nominale



CYNERGI LIGHTING
 Via C.Juker, 51/53 - 20025 Legnano (MI) - ITALY
 +39 0331 464631
 www.cynergi-lighting.eu
 info@cynergi.eu

I dati pubblicati in questo catalogo non sono impegnativi
 Al fine di favorire un costante miglioramento dei prodotti
 Cynergi si riserva il diritto di apportare modifiche senza preavviso